

# კლიმატის ცვლილება და მდგრადი განვითარება

ნინო მთიულიშვილი

*აკადემიკოს ილია ვეკუას სახელობის  
ფიზიკა-მათემატიკის N42-ე საჯარო სკოლა*

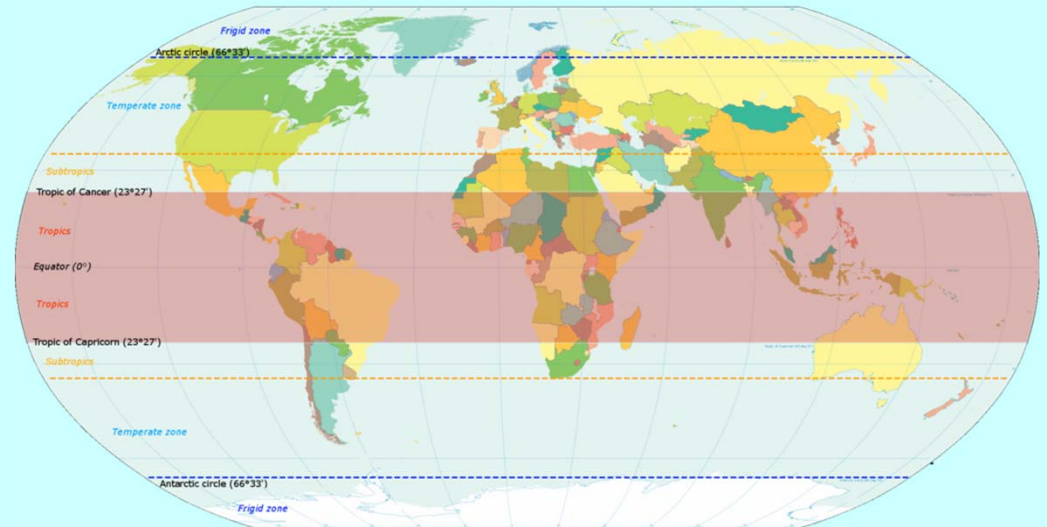


# კვლევითი ჯგუფის მდგრადობა (სკოლის ბაზაზე სამეცნიერო-კვლევითი კლუბების დაარსების შესაძლებლობა)

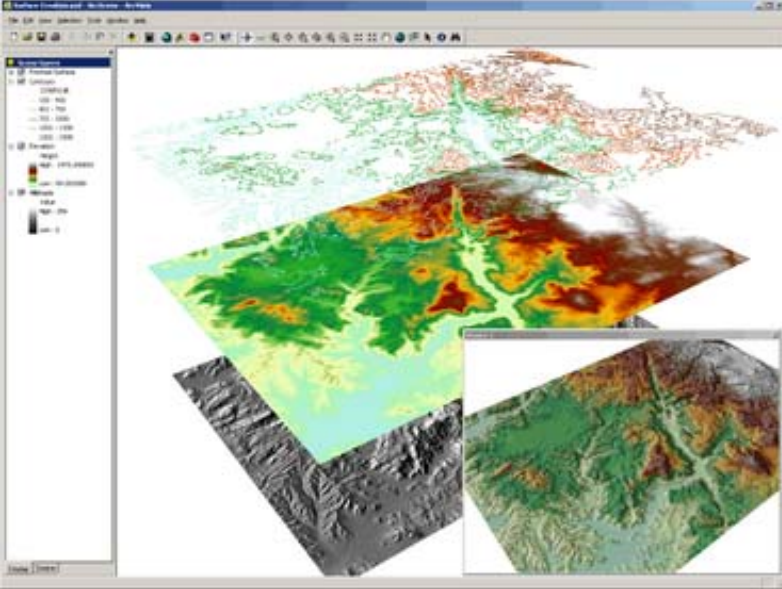
გრანტის დასრულებისას სკოლის ბაზაზე შეიქმნება მასწავლებლისა და მოსწავლეთა ერთობლივი კვლევითი ჯგუფი სავარაუდო სახელწოდებით "მდგრადი განვითარება" და დაარსდება კლუბი, სადაც რეგულარულად მოწვეული იქნება როგორც თსუ-ს ასევე საქართველოს თუ უცხოეთის უნივერსიტეტებისა თუ სამეცნიერო კვლევითი ინსტიტუტების პროფესორ-მასწავლებლები, მკვლევარები, სხვადასხვა სამთავრობო თუ არასამთავრობო ორგანიზაციების წარმომადგენლები, საერთაშორისო ორგანიზაციების წარმომადგენლები რომლებიც ამ კლუბის ფარგლებში მოსწავლეებისათვის და პედაგოგისათვის ჩაატარებენ სამეცნიერო-პოპულარულ ლექციებს, კლუბს მუდმივი კავშირი ექნება თსუ-ს ასოცირებულ პროფესორთან, ამ პროექტის კონსულტანტთან, გეოგრაფიის მეცნიერების დოქტორ მარიამ ელიზბრაშვილთან.

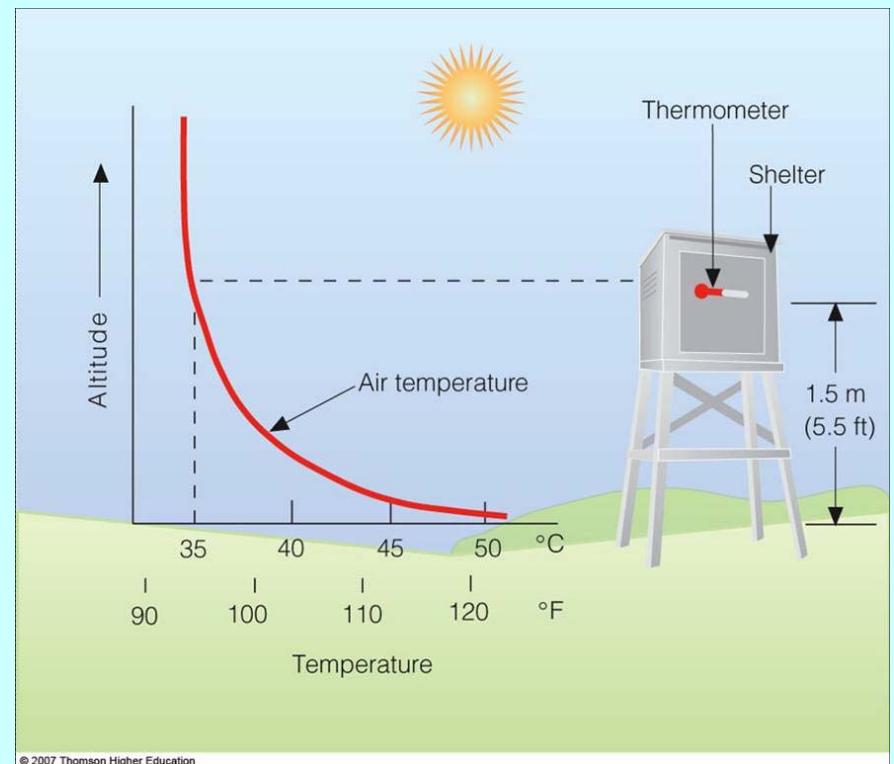


მდგრადობა განპირობებულია - მოსწავლეთა დიდი დაინტერესებით რაც პროექტის მომზადების დაწყების პირველსავე დღეებში გამოჩნდა და დღემდე გრძელდება



მდგრადობა განპირობებულია - პროექტის ფარგლებში კვლევის შედეგად შექმნილი პროდუქტით, შექმნილი ცოდნითა და გამოცდილებით და შესყიდული ხელსაწყოებითა და ტექნიკით.





# 1. კვლევის შედეგების გავრცელების მექანიზმი

- პროექტის დასასრულს ჩატარდება სადემონსტრაციო დღე სადაც წარმოდგენილი იქნება პროექტის შედეგები;
- გამოიცემა კვლევის შედეგების ამსახველი ბუკლეტი;
- დაიბეჭდება კვლევის შედეგების ამსახველი პოსტერი;



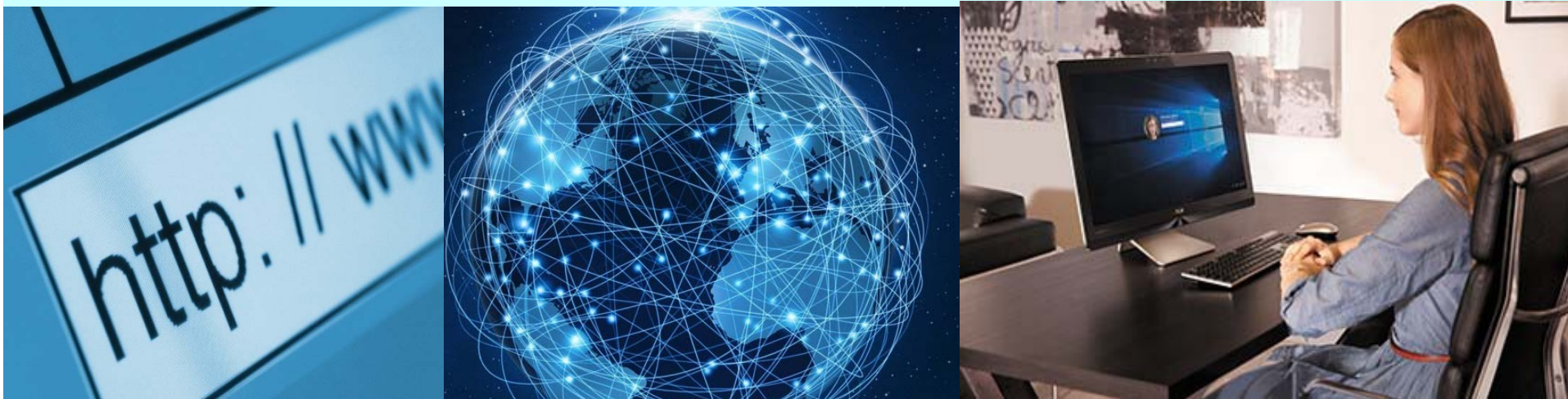
## 2. კვლევის შედეგების გავრცელების მექანიზმი

- პროექტის დასრულების შემდგომ კვლევის შედეგებს გავაცნობთ სხვა პედაგოგებს სხავადსხვა შეხვედრებისას;
- პროექტის დასრულების შემდგომ კვლევის შედეგები დაიბეჭდება საქართველოს განათლებისა და მეცნიერების სამინისტროს ჟურნალ „მასწავლებელ“-ში.



### 3. კვლევის შედეგების გავრცელების მექანიზმი

- კვლევის შედეგები განთავსდება სკოლის ვებ გვერძზე  
<http://vekua42.edu.ge/index.php>;
- კვლევის შედეგები გავრცელდება პროექტის ხელმძღვანელის - ნინო მთიულიშვილის ბლოგზე განთავსებით  
<https://geocodna.wordpress.com/>  
(სადაც 500 000 -მდე შემოსვლაა დაფიქსირებული);
- კვლევის შედეგები გავრცელდება წარმოდგენილ საპროექტო განაცხადის უკვე შექმნილ facebook ჯგუფის - “მდგრადი განვითარება” გამოყენებით  
<https://www.facebook.com/groups/752988698229563/>
- პროექტის შედეგები შეძლებისდაგვარად გაშუქდება ტელევიზიით





გმადლობთ ყურადღებისათვის