

შოთა რუსთაველის საქართველოს ეროვნული სამეცნიერო ფონდი
„მეცნიერება იწყება სკოლიდან – კვლევები მოსწავლეთა მონაწილეობით“

თიანეთის მუნიციპალიტეტის კულტურული მემკვიდრეობის,
ბიომრავალფეროვნებისა და ტურისტული პოტენციალის
კვლევა გეოინფორმაციული (გის) ტექნოლოგიების
გამოყენებით

ნონა ჯინჭარაძე - პროექტის ხელმძღვანელი, ილია ჭავჭავაძის სახელობის 23-ე
საჯარო სკოლის ინფორმატიკის მასწავლებელი

სერგო ცირამუა - მეცნიერ-კონსულტანტი, საქართველოს უნივერსიტეტის
ინფორმატიკის პროფესორი

დავით ნოზაძე - პროექტის ასისტენტი, საქართველოს უნივერსიტეტის
დოქტორანტი

პროექტის მიზანი

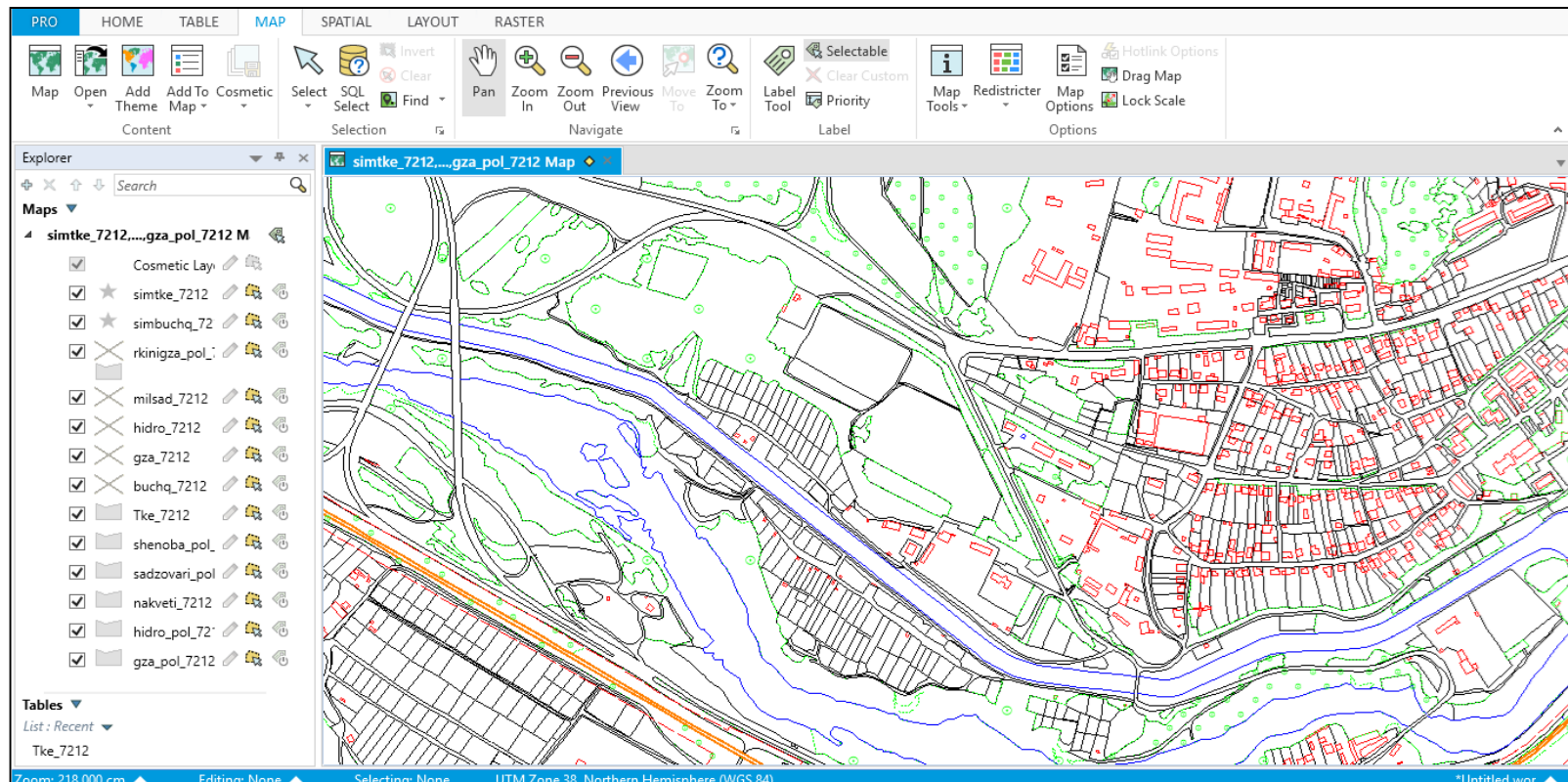
- 23-ე საჯარო სკოლის მოსწავლეთა მონაწილეობა გეოინფორმაციული (გის) ტექნოლოგიების გამოყენებით მაღალმთიანი რეგიონის - თიანეთის მუნიციპალიტეტის ბიომრავალფეროვნებისა და კულტურული მემკვიდრეობის კვლევაში;
- კვლევის კომპლექსური და სისტემური მიდგომების უნარების გამომუშავება;
- გეოინფორმატიკაში გათვითცნობიერება, პროგრამა MapInfo Pro-ში ინტერაქტიული ციფრული რუკის გის ფენების შექმნა
- ტურისტული მარშრუტის დაპროექტება და ელექტრონულ ტურისტულ გზამკვლევში განთავსება
- შესაბამისი სახელმწიფო ორგანიზაციების (სააგენტოების) ინფორმირება



კვლევითი ჯგუფის მდგრადობა

პროექტით გათვალისწინებულია 23-ე სკოლის კომპიუტერული საკლასო ოთახის ბაზაზე გის ლაბორატორიის ჩამოყალიბება „საქართველოს უნივერსიტეტის“ მხარდაჭერით, რის საფუძველზეც:

- დაიწყება გის MapInfo Pro-ს შემსწავლელი სექციური მეცადინეობები პროექტში არამონაწილე მოსწავლეთათვის
- შეიქმნება წინაპირობა, რომ გის MapInfo Pro დაინერგოს და გამოყენებული იქნას სასკოლო პროგრამის სხვა საგნების (გეოგრაფიის, ისტორიის , ...) სწავლებაში



კვლევითი ჯგუფის მდგრადობა

- შეიქმნება მოსწავლეთა სამეცნიერო-კვლევითი ჯგუფები, რომლებიც განახორციელებენ პროექტებს საქართველოს სხვა რეგიონებში წინამდებარე პროექტში შემუშავებული, გამოყენებული და აპრობირებული ტექნოლოგიით და მეთოდოლოგიით
- დაიწყება MS Excel-ის ცხრილების ავტომატიზებული დამუშავების მიზნით პროექტში გამოყენებული ობიექტზე ორიენტირებული დაპროგრამების ენის Visual Basic for Application (VBA)-ს შემსწავლელი სექციური მეცადინეობები
- პროექტისათვის ფოტოსურათების დამუშავების მიზნით გამოყენებული გრაფიკული კომპიუტერული პროგრამის PhotoShop-ის შემსწავლელი სექციური მეცადინეობები
- შეიქმნება შესაძლებლობა სხვა სკოლების მოსწავლეებიც გაეცნონ შემუშავებულ მეთოდოლოგიას და გამოიყენონ ანალოგიურ პროექტებში.

კვლევის შედეგების გავრცელების მექანიზმი

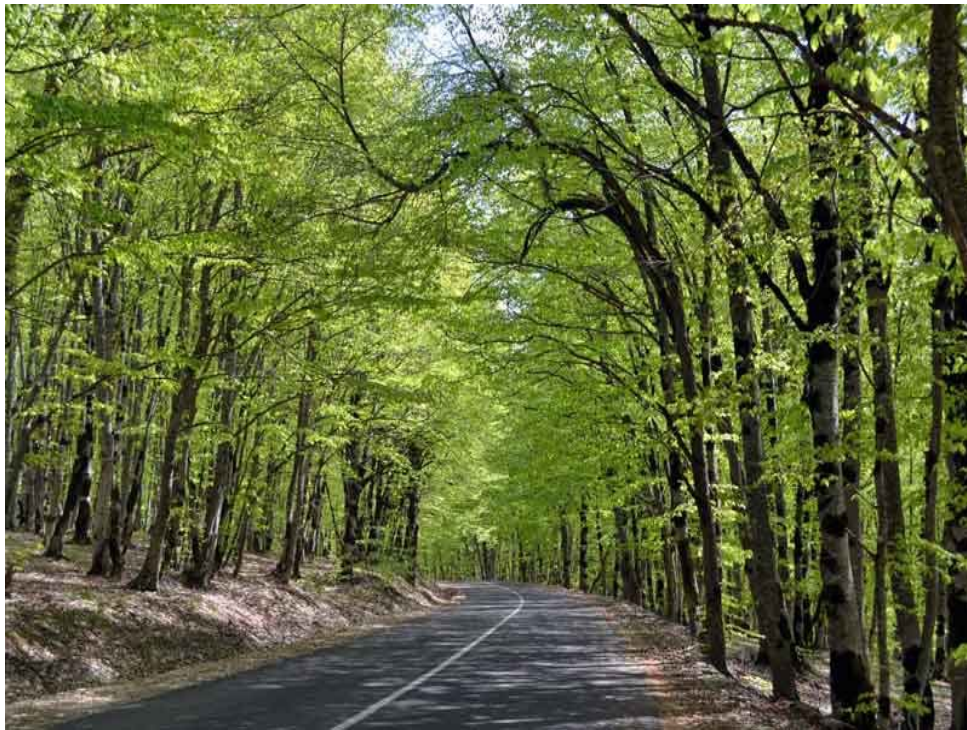
პროექტის „თიანეთის მუნიციპალიტეტის კულტურული მემკვიდრეობის, ბიომრავალფეროვნებისა და ტურისტული პოტენციალის კვლევა გეოინფორმაციული (გის) ტექნოლოგიების გამოყენებით“ შედეგები გავრცელდება:

- სავალალო მდგომარეობაში მყოფი კულტურული მემკვიდრეობის ფოტო მასალა, ტექსტური აღწერილობა და ადგილმდებარეობის **GPS** კოორდინატები რეაგირებისთვის გადაეცემა კულტურული მემკვიდრეობის დაცვის ეროვნულ სააგენტოს



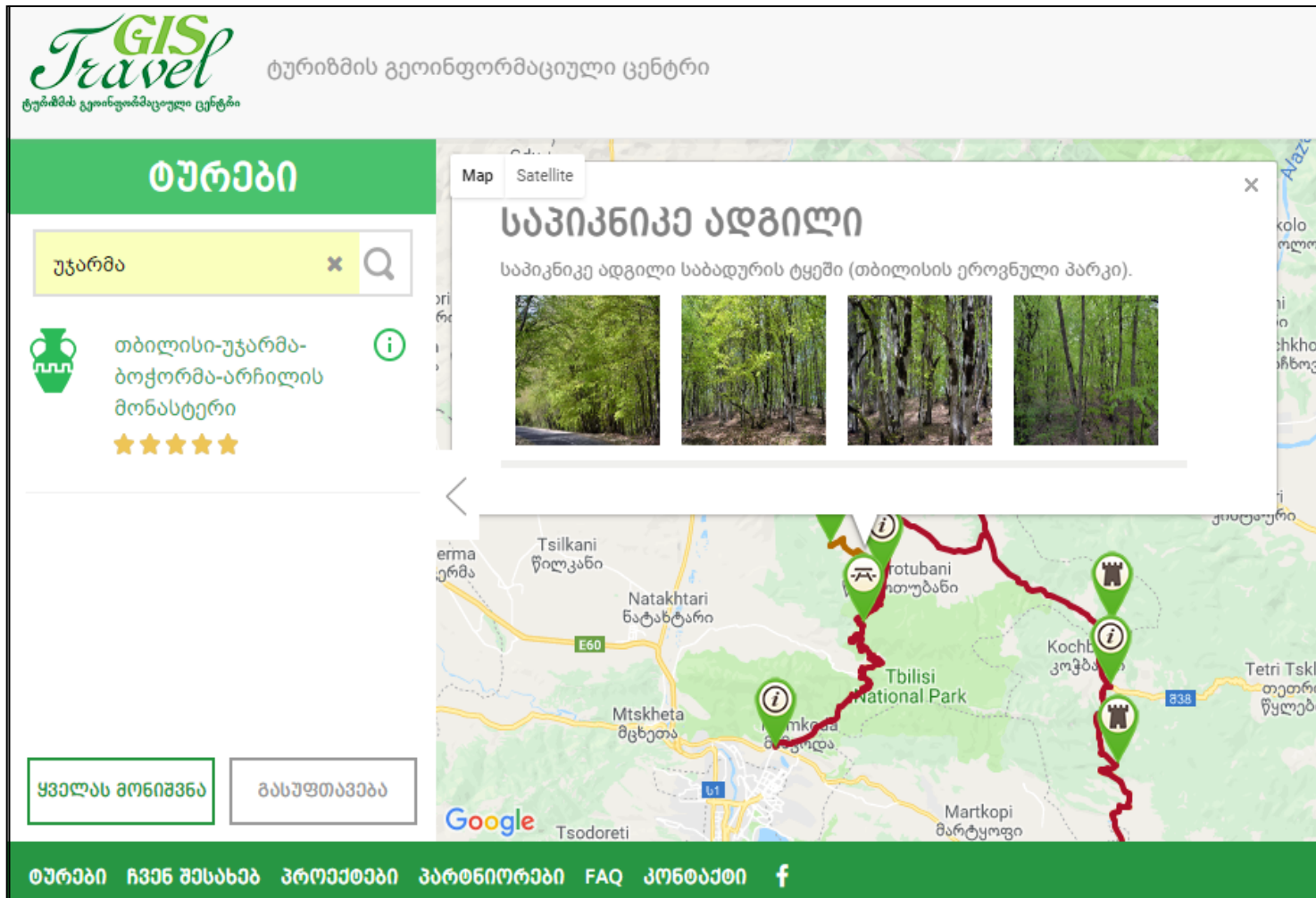
კვლევის შედეგების გავრცელების მექანიზმი

- თიანეთის მუნიციპალიტეტში მდებარე თბილისის ეროვნულ პარკში ბიომრავალფეროვნებისა და ტურისტული ადგილების გის ფენა გადაეცემა დაცული ტერიტორიების სააგენტოს



კვლევის შედეგების გავრცელების მექანიზმი

- დაპროექტებული ტურისტული მარშრუტი ფოტო, ტექსტური და გეოგრაფიული ინფორმაციით განთავსდება ტურიზმის გის-ის საერთაშორისო ელექტრონულ გზამკვლევში TraveGIS (www.travelgis.ge), რითაც ინფორმაცია ხელმისაწვდომი გახდება მთელ მსოფლიოში.



შოთა რუსთაველის საქართველოს ეროვნული სამეცნიერო ფონდი
„მეცნიერება იწყება სკოლიდან – კვლევები მოსწავლეთა მონაწილეობით“

გმადლობთ ყურადღებისთვის!

ნონა ჯინჭარაძე - ილია ჭავჭავაძის სახელობის 23-ე საჯარო სკოლის
ინფორმატიკის მასწავლებელი

თბილისი - 2018