

შოთა რუსთაველის სახარტეველოს  
ეროვნული სამეცნიერო ფონდი

SHOTA RUSTAVELI NATIONAL SCIENCE  
FOUNDATION OF GEORGIA

ოქსფორდის უნივერსიტეტისა და შოთა  
რუსთაველის საქართველოს ეროვნული  
სამეცნიერო ფონდის „საქართველოს  
შემსწავლელი მეცნიერებების“  
ერთობლივი  
საერთაშორისო კონფერენცია

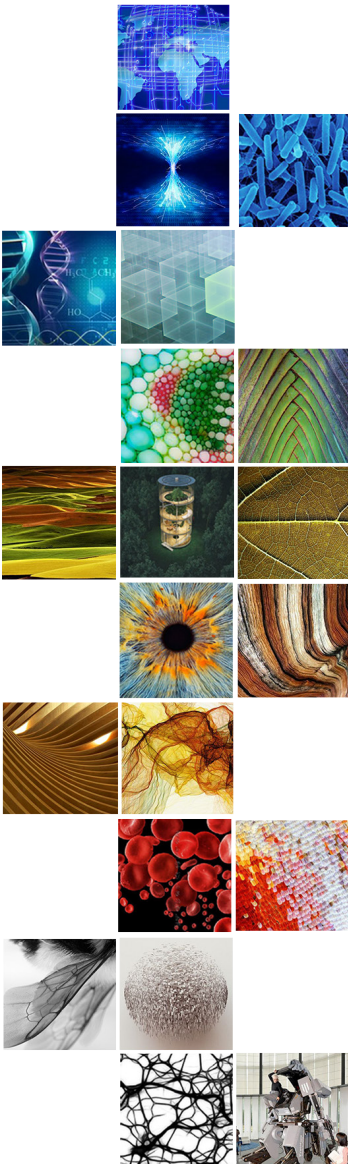
16 ივლისი, 2018 წელი

თბილისი

**Oxford University and SRNSFG  
Joint International Conference on  
Georgian Studies**

July 16, 2018

Tbilisi



[www.rustaveli.org.ge](http://www.rustaveli.org.ge)

#SRNSFG-OxfordUni.GSPConf

## კონფერენციის პროგრამა

09:00 - 09:30

**რეგისტრაცია**

09:30 - 09:50

**მისასალმებელი სიტყვები:**

**მარიამ ჯაში** - საქართველოს პარლამენტის განათლების, მეცნიერებისა და კულტურის კომიტეტის თავმჯდომარე

**პროფესორი მიხეილ ჩხენკელი**

საქართველოს განათლებისა და მეცნიერების მინისტრი

**მანანა მიქაბერიძე**

შოთა რუსთაველის საქართველოს ეროვნული სამეცნიერო ფონდის გენერალური დირექტორი

**პროფესორი დენ ჰეილი**

რუსეთისა და აღმოსავლეთ ევროპის შემსწავლელი მეცნიერებების ცენტრის (REES) ხელმძღვანელი, ქვეყანათმცოდნეობის ინტერდისციპლინური კვლევების სკოლა, ოქსფორდის უნივერსიტეტი

**ასოცირებული პროფესორი ქრისტოფერ გერი**

წმ. ენტონის კოლეჯის დეკანი, ქვეყანათმცოდნეობის ინტერდისციპლინური კვლევების სკოლა, ოქსფორდის უნივერსიტეტი

### სესია I

**ჰუმანიტარული მეცნიერებები**

(არქეოლოგია, ხელოვნებათმცოდნეობა, ისტორია)

მოდერატორი - **პროფესორი ედმუნდ ჰერციგი**, ოქსფორდის უნივერსიტეტი

09:50 - 10:05

**ირინე დემეტრადე-რენცი** - ასისტენტ-პროფესორი, ილიას სახელმწიფო უნივერსიტეტი - „*ურბანული განვითარება რომაულ იბერიაში*“

10:05 - 10:20

**მარიამ მანათაშვილი** - ასისტენტ-პროფესორი, ივ. ჯავახიშვილის სახელობის თბილისის სახელმწიფო უნივერსიტეტი „*XVI საუკუნის იტალიელი პილიგრიმის, ბარბონე მორომინის, ცნობები ქართველთა შესახებ პალესტინაში*“

10:20 - 10:35

**ვასტანგ ლიჩელი** - პროფესორი, ივ. ჯავახიშვილის სახელობის თბილისის სახელმწიფო უნივერსიტეტი - „*ქართული არქეოლოგიური მისია კვიპროსზე (2017 წელი)*“

10:35 - 10:50

**ბაბა სხირტლაძე** - პროფესორი, ივ. ჯავახიშვილის სახელობის თბილისის სახელმწიფო უნივერსიტეტი - „*ქართული კულტურული მემკვიდრეობა ანისში: ახალი მონაცემები*“

10:50 - 11:10

**კითხვა-პასუხი**

**11:10 - 11:25**

**ყავით შეხვედრა**

### სესია II

**ჰუმანიტარული მეცნიერებები** (არქივები, ენა და ლიტერატურა)

მოდერატორი - **ჯილიან ევისონი**, ოქსფორდის უნივერსიტეტის ბოდლიანის ბიბლიოთეკის ორიენტალური განყოფილების ხელმძღვანელი

11:25 - 11:40

**ბექა კობახიძე** - ასოცირებული პროფესორი, საქართველოს საზოგადოებრივ საქმეთა ინსტიტუტი - „*ბრიტანეთის “კავკასია (1918-1920)*“

11:40 - 11:55

**ნინო დობოჯგინიძე** - პროფესორი, ილიას სახელმწიფო უნივერსიტეტი - „*წარსული მომავლის ენაზე: ციფრული ჰუმანიტარიის პროექტები ილიას სახელმწიფო უნივერსიტეტში*“

11:55 - 12:10

**ირმა ყარაულაშვილი** - ასოცირებული პროფესორი, ილიას სახელმწიფო უნივერსიტეტი - „*ნარატიული წყაროების ძირითადი მახასიათებლების ადაპტაცია და აპროპრიაცია და იდენტობის ფორმირება გვიან ანტიკურ და შუა საუკუნეების საქართველოში*“

12:10 - 12:25

**ნესტან ჩხიკვაძე** - მთავარი მეცნიერ-თანამშრომელი, კ. კეკელიძის

12:25 - 12:40	სახელობის საქართველოს ხელნაწერთა ეროვნული ცენტრი - „ოქსფორდის ბოძელს ბიბლიოთეკის უორდროპების ქართული კოლექცია“
	<b>კითხვა-პასუხი</b>
<b>12:40- 13:20</b>	<b>მსუბუქი სადილი</b>
<b>სესია III</b>	<b>სოციალური მეცნიერებები</b>
	მოდერატორი - <b>პროფესორი ნილ მაკვარლენი</b> , ოქსფორდის უნივერსიტეტი, შოთა რუსთაველის საქართველოს ეროვნული სამეცნიერო ფონდის საკოორდინაციო საბჭოს წევრი
13:20 - 13:35	<b>კონსტანტინე ერისთავი</b> - ასისტენტ-პროფესორი, გრიგოლ რობაქიძის უნივერსიტეტი - „საქართველოში ადამიანის უფლებების შელახვის მიზეზები: შემთხვევითობა თუ აუსცილებლობა?“
13:35 - 13:50	<b>ნუცა ბათიაშვილი</b> - ასოცირებული პროფესორი, თავისუფალი უნივერსიტეტი - „ჩვენს შორის უცხო: გაყოფილი ერი და პოლიტიკური წარმოსახვა“
13:50 - 14:05	<b>ანა ქიტიაშვილი</b> - ასოცირებული პროფესორი, ივ. ჯავახიშვილის სახელობის თბილისის სახელმწიფო უნივერსიტეტი - „მე ღარიბი ვარ“ - სიღარიბეში მცხოვრები ბავშვების გამოცდილება საქართველოში“
14:05 - 14:20	<b>ლია წულაძე</b> - ასოცირებული პროფესორი, ივ. ჯავახიშვილის სახელობის თბილისის სახელმწიფო უნივერსიტეტი - „SOS თბილისი: გარემოსდაცვითი სამოქალაქო აქტივიზმის ძირითადი გამოწვევა საქართველოში“
14:20 - 14:35	<b>კითხვა-პასუხი</b>
<b>14:35 - 14:50</b>	<b>ყავით შესვენება</b>
<b>14:50 - 15:30</b>	<b>სესია - საპოსტერო გამოფენა</b>
<b>სესია IV</b>	<b>ინტერდისციპლინური კვლევები</b>
	მოდერატორი - <b>პროფესორი მარინე ჩიტაშვილი</b> , ივ. ჯავახიშვილის სახელობის თბილისის სახელმწიფო უნივერსიტეტი
15:30 - 15:45	<b>ქეთევან გურჩიანი</b> - ასოცირებული პროფესორი, ილიას სახელმწიფო უნივერსიტეტი - „საქართველო როგორც შუალედური სივრცე“
15:45 - 16:00	<b>ბუბა კუდავა</b> - პროფესორი, კავკასიის უნივერსიტეტი - „ტაო-კლარჯეთი - ისტორიისა და კულტურის ძეგლები (გეომონაცემთა ბაზა და კატალოგი)“
16:00 - 16:15	<b>თეიმურაზ ხუციშვილი</b> - მეცნიერების დეპარტამენტის დირექტორი, კავკასიის უნივერსიტეტი - „ტაო-კლარჯეთის 2014 - 2017 წლების სამეცნიერო ექსპედიციების მნიშვნელოვანი მიკვლევები“
16:15 - 16:30	<b>ლილი ხენჯაშვილი</b> - ასოცირებული პროფესორი, ივ. ჯავახიშვილის სახელობის თბილისის სახელმწიფო უნივერსიტეტი - „მასტერ და ალტერნატიული ნარატივები: ქართული ვერსია“
16:30 - 16:45	<b>კითხვა-პასუხი</b>
<b>16:45 - 17:00</b>	<b>შეჯამება და სამომავლო თანამშრომლობის პერსპექტივები</b>
	მოდერატორები: <b>ნილო გაჩეჩილაძე</b> , ასოცირებული პროფესორი, ივ. ჯავახიშვილის სახ. თბილისის სახელმწიფო უნივერსიტეტი, შოთა რუსთაველის საქართველოს ეროვნული სამეცნიერო ფონდის გენერალური დირექტორის მოადგილე; <b>ფონდის და ოქსფორდის „საქართველოს შემსწავლელი მეცნიერებების“ ერთობლივი პროგრამის კოორდინატორი</b>
	<b>მანანა მიქაბერიძე</b> , შოთა რუსთაველის საქართველოს ეროვნული სამეცნიერო ფონდის გენერალური დირექტორი