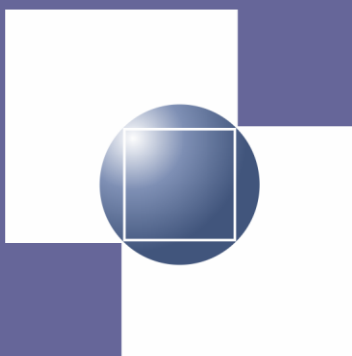


გენდერული თანასწორობა



შოთა რუსთაველის საქართველოს
ეროვნული სამეცნიერო ფონდი

SHOTA RUSTAVELI NATIONAL SCIENCE
FOUNDATION OF GEORGIA

რა არის გენდერული თანასწორობა?



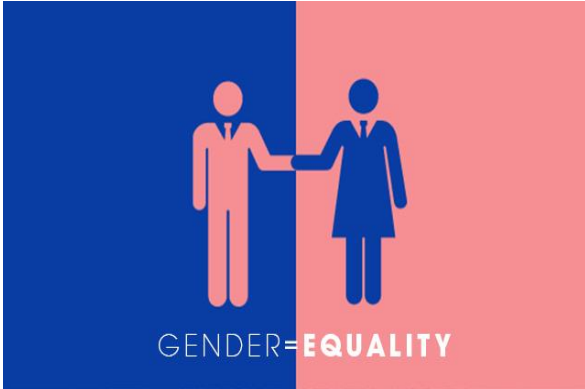
გენდერული თანასწორობა ნიშნავს, ნებისმიერი სქესის წარმომადგენელს ქონდეს თანასწორი უფლებები, თანასწორი შესაძლებლობები და თანასწორი წვდომა რესურსებზე. გენდერული უთანასწორობა გავლენას ახდენს ქალებზე, მამაკაცებზე, ბავშვებზე, ოჯახზე, ყველა ასაკის და პროფესიის ადამიანზე.

რატომ არის გენდერული თანასწორობა მნიშვნელოვანი?



გენდერული თანასწორობა წარმოადგენს ადამიანის ფუნდამენტურ უფლებას და დღესდღეობით გენდერული უთანასწორობა ადამიანის უფლებების ერთ-ერთი უდიდესი გამოწვევაა მსოფლიოში. გენდერული თანასწორობა იცავს საზოგადოებას ძალადობისგან, ის აუცილებელია ეკონომიკური აღმავლობისთვის. ჯანსაღი საზოგადოებისათვის ქალთა და მამაკაცთა უფლებები თანაბრად ღირებულია.

რატომ არის მნიშვნელოვანი გენდერული თანასწორობა სამუშაო ადგილზე?

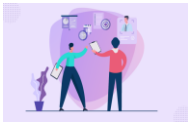


სამუშაო ადგილზე გენდერული თანასწორობის გაუმჯობესების მცდელობის მიუხედავად, ქალები მაინც მნიშვნელოვნად ნაკლებს გამოიმუშავენ, ვიდრე მათი მამაკაცი კოლეგები და ნაკლებად არიან წარმოდგენილნი მაღალ თანამდებობებზე. გენდერული თანასწორობის მიღწევა სამუშაო ადგილებზე მნიშვნელოვანია არა მხოლოდ იმიტომ, რომ ის არის „სამართლიანი“ და „სწორი“, არამედ იმიტომ, რომ ის ასევე დაკავშირებულია ქვეყნის ეკონომიკურ წარმატებებთან.

გენდერულ თანასწორობასთან სამუშაო ადგილზე ასოცირდება:

- გაუმჯობესებული ეროვნული პროდუქტიულობა და ეკონომიკური ზრდა;
- ორგანიზაციული წარმატობის გაზრდა;
- ორგანიზაციების შესაძლებლობების გაძლიერება ნიჭიერი თანამშრომლების მოზიდვისა და შენარჩუნების მიზნით.

ადამიანური რესურსები



სექსუალური შევიწროება



ინსტიტუციური კომუნიკაცია



ინსტიტუციური მმართველობა



შოთა რუსთაველის საქართველოს ეროვნულმა სამეცნიერო ფონდმა „ჰორიზონტი 2020“-ის CALIPER პროექტის ფარგლებში შეიმუშავა გენდერული თანასწორობის გეგმა, რომელიც მიზნად ისახავს გენდერული თანასწორობის უზრუნველყოფას ექვსი სხვადასხვა მიმართულებით.



ინტერსექციურობა



კვლევა



